

細かく広くを実現

マルラク  
の  
小口・特急配送

# 物流のご案内

- 四便物流体制
- 常備在庫表

丸楽紙業株式会社

## 紙の事でお困りではないですか？

- すぐに手配して欲しい紙がある。
- 少量でも買えるの？
- この印刷物、どんな紙なら合うのかな？
- あまり紙には詳しくないのだけれど・・・

そんなときは・・・

紙屋の**丸楽**

におまかせ下さい！

**四便物流体制**で

欲しい紙を  
すぐにお届け！！

**端紙対応紙**なら**1枚**から

購入可能です！  
くわしくは常備在庫表を  
ご確認ください

紙のことなら

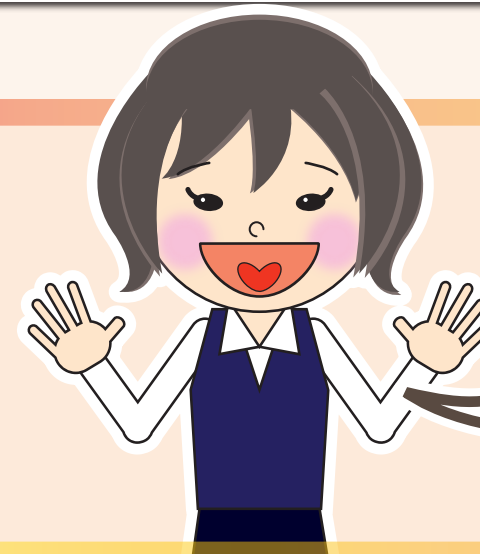
**紙のプロ丸楽**に  
ご相談ください！

丸楽スタッフなら  
痒いところに手が届く♪  
あなたの必要としている  
紙をお探しします！

S  
①**正確**な配送をお約束します

S  
②**スピーディー**かつ**安全**な配送をお約束します

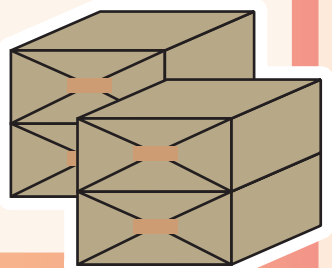
S  
③**爽やか**に**気持ち良く**、**元気**な配送をお約束します



丸楽のお約束！  
**3S**を丸楽スタッフ  
全員でお守り致します

よんびんぶつりゅう かん ねが  
四便物流に関するお願い

- 計画配達を実施させていただくため  
**締切時間**のご協力をお願い致します
- 加工量や交通事情で、やむを得ない場合  
お届け時間をご相談させていただく場合  
あります
- 常備在庫品が四便物流対応です  
その他の商品もご相談ください



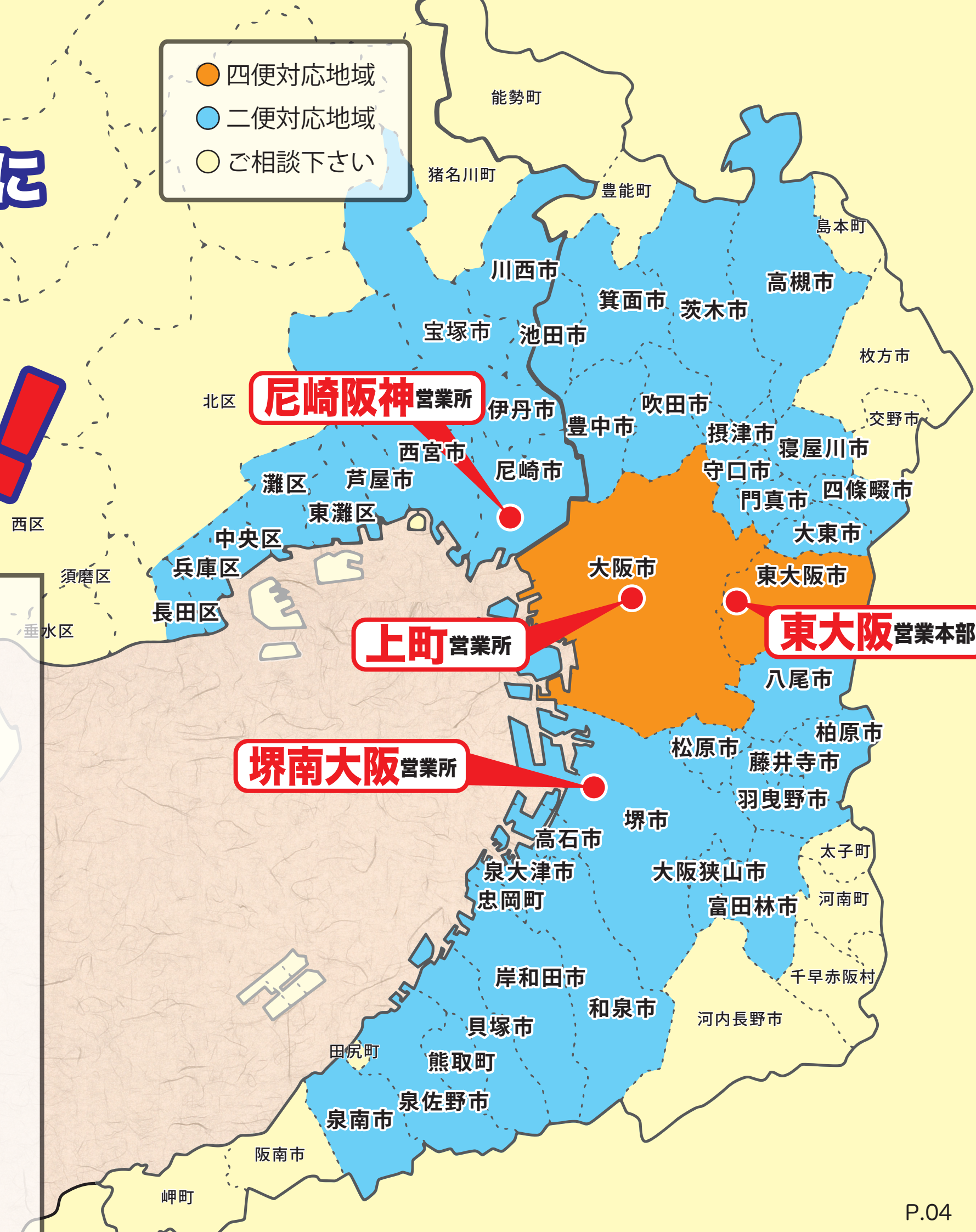


# 大阪市内と東大阪市を中心に

## 配送エリア

# 随時拡大中!!

- 四便対応地域
- 二便対応地域
- ご相談下さい



### 四便対応地域

大阪市内 (淀川区・西淀川区・東淀川区を除く)  
東大阪市内 (中央環状線より西)

### 二便対応地域

※第2便と第4便で対応  
(配送時間等くわしくは5、6ページ)

#### 大阪府内

池田市、箕面市、茨木市、高槻市、豊中市、吹田市、摂津市、  
寝屋川市、守口市、門真市、大東市、四條畷市、東大阪市(一部)、  
八尾市、柏原市、松原市、藤井寺市、羽曳野市、堺市、高石市、  
富田林市、大阪狭山市、泉大津市、和泉市、岸和田市、貝塚市、  
泉佐野市、忠岡町、熊取町

#### 兵庫県内

西宮市、伊丹市、芦屋市、東灘区、灘区、中央区、兵庫区、長田区、  
川西市、尼崎市、宝塚市

対応外エリアでもご相談下さい!



前日 15:30 までに  
発注して頂くと・・・

当日朝 9:00 までに  
発注して頂くと・・・



朝 9:00 までに  
発注頂くと  
13時までに  
商品が手元に  
届きます!

午前中に必要な場合は  
第1便をご利用下さい  
前日 15:30 までに  
発注して頂くと、  
8:00~10:30 の間で  
お届けできます!  
丸楽

当日 10:30 までに  
発注して頂くと・・・

当日 13:30 までに  
発注して頂くと・・・

当日の 10:30 までに  
発注して頂くと、  
13:00~15:30 の間で  
お届けできます。  
お昼から印刷するのに  
便利な第3便を  
ご利用下さい。

|     | 前日 |    |    |    |    |    |    |    |     | 当日 |    |    |     |    |    |    |     |    |    |    |
|-----|----|----|----|----|----|----|----|----|-----|----|----|----|-----|----|----|----|-----|----|----|----|
|     | 12 | 13 | 14 | 15 | 16 | 17 | 18 | 19 | 8   | 9  | 10 | 11 | 12  | 13 | 14 | 15 | 16  | 17 | 18 | 19 |
| 第1便 |    |    | 受注 |    |    |    |    |    | お届け |    |    |    |     |    |    |    |     |    |    |    |
| 第2便 |    |    |    |    | 受注 |    |    |    | お届け |    |    |    |     |    |    |    |     |    |    |    |
| 第3便 |    |    |    |    |    |    |    |    | 受注  |    |    |    | お届け |    |    |    |     |    |    |    |
| 第4便 |    |    |    |    |    |    |    |    |     |    |    | 受注 |     |    |    |    | お届け |    |    |    |

当日注文～当日お届け  
承っております。  
最終受注時間は  
13:30 までです。

※土曜日は、  
第2便・第4便  
のみの対応です。  
※月曜日1便の×は  
金曜日 15:30 までです。





**FAX**

24時間受付！簡単便利！！  
発注書をFAXするだけ

手元に発注書が残るので、確認にも便利です。  
丸楽オリジナルエコFAX発注書を無料でお渡ししています。

FAX番号 **06-6747-6060**



**メール**

24時間受付！

お持ちのタブレット、PC、スマートフォンから  
いつでも、どこからでも発注できて便利です。

メールアドレス **info@maruraku.co.jp**

FAX・メールで注文して頂くと、  
キャンペーン期間中は、ポイント  
いろいろな商品をおプレゼント！！



電話での発注も承っております。

受付時間 8:30~19:00 TEL 06-6747-6000

記入がかんたん！

オリジナルエコFAX発注書を  
無料でお渡し致します。

詳しくは担当者まで！！

簡単！エコ！便利！

丸楽紙業株式会社 FAX発注書

FAX 06-6747-6060

| 品名 | 数量 | 単位 | AMPM | 納期 | 備考 |
|----|----|----|------|----|----|
|    |    |    |      |    |    |
|    |    |    |      |    |    |
|    |    |    |      |    |    |
|    |    |    |      |    |    |

※上記商品も 月 日 ( ) 第1便・第2便・第3便・第4便で  
△ 納品して下さい

丸楽常備在庫品を見やすい**表**にまとめています。

**紙**の種類別に**解**りやすく記載していますのでご利用下さい。

**営**業所別の在庫も見れて**便**利です。

**再生紙**

古紙をほぐして繊維状にし、すき直して作った紙です。  
リサイクルの活用は非常にエコロジーですが、  
長期保存や書籍にはあまり向いていません。

再生紙

**上質紙**

表裏ともにコーティングされていない、パルプ層が露出している紙です。  
平滑性が低いため発色は落ちますが、筆記適正が高く鉛筆やボールペンなどの  
手書き文字が書き込める特徴があります。印刷にも向いています。

上質紙

**塗工紙**

表面に塗料を塗布し、美感や平滑さを高めた紙です。  
インクののりがよく、着色効果が高いため、印刷に適します。  
しかし光沢が強いため目への負担が大きいデメリットがあります。

塗工紙

**薄物**

書籍、チラシ、カタログ、伝票類など薄紙は主に商業印刷として用いられます。  
薄紙印刷は重量冊子の軽量化、厚い冊子の薄型化などのメリットがありますが、  
温湿度の影響を非常に受けやすいので、空調が整っていないと印刷が困難です。

薄物

**クラフト**

紙の原料を漂白せずに使っているため、自然な茶色で風合いが楽しめます。  
強度が高い紙となるため主に重包装用途やダンボールの材料に使用されます。

クラフト

**ノーカーボン**

主に伝票、帳票に使用される、筆圧を感知し、肉筆と同様の文字などを  
複数枚に渡り複写を行うことのできる特殊な用紙です。  
ドットインパクト方式のプリンタによる複写印字も可能です。

ノーカーボン

**色上質**

色の付いた上質紙。豊富な色数で遊び紙に最適です。  
冊子の表紙・パンフレット・招待状・チラシなど幅広い用途に使われています。  
作品に合った色をお選びください。裏面も同じ質感です。

色上質

**その他**

その他、アイベストW、孔雀ケントなど、様々な紙を在庫しております。  
丸楽厳選コピー用紙もオススメです。

その他

★…常備在庫 + 端紙対応しています  
 ○…常備在庫のみ (端紙対応していません)

**再生紙 (さいせいし)**

**OK プリンス上質エコ G100** 見本帳番号 No.001~002

| 4/6判 |     |   |   | A判   |     |   |   |
|------|-----|---|---|------|-----|---|---|
| 連量   | 包数  | T | Y | 連量   | 包数  | T | Y |
| 55   | 500 | ○ |   | 35   | 500 | ○ | ○ |
| 70   | 250 | ○ |   | 44.5 | 500 | ○ | ○ |

**Npi 上質グリーン 70** 見本帳番号 No.003~004

| 4/6判 |     |   |   | キク判  |     |   |   | A判   |     |   |   |
|------|-----|---|---|------|-----|---|---|------|-----|---|---|
| 連量   | 包数  | T | Y | 連量   | 包数  | T | Y | 連量   | 包数  | T | Y |
| 55   | 500 | ○ |   | 38   | 500 | ○ | ○ | 35   | 500 | ○ | ○ |
| 70   | 250 | ○ |   | 48.5 | 500 | ○ | ○ | 44.5 | 500 | ○ | ○ |
| 90   | 250 |   |   | 62.5 | 500 | ○ |   | 57.5 | 500 |   |   |

**ハイランド** 見本帳番号 No.005

| A判   |     |   |   |
|------|-----|---|---|
| 連量   | 包数  | T | Y |
| 36.5 | 500 |   | ○ |

**OK コート N グリーン 100** 見本帳番号 No.006~009

| 4/6判 |     |   |   | キク判  |     |   |   | A判   |     |   |   |
|------|-----|---|---|------|-----|---|---|------|-----|---|---|
| 連量   | 包数  | T | Y | 連量   | 包数  | T | Y | 連量   | 包数  | T | Y |
| 73   | 250 | ○ |   | 50.5 | 500 | ○ | ○ | 46.5 | 500 | ○ | ○ |
| 90   | 250 | ○ |   | 62.5 | 250 | ○ | ○ | 57.5 | 250 |   | ○ |
| 110  | 250 | ○ |   | 76.5 | 250 | ○ | ○ | 70.5 | 250 | ○ | ○ |
| 135  | 125 | ○ |   | 93.5 | 250 | ○ | ○ | 86.5 | 250 |   | ○ |

**OK マットコートグリーン 100** 見本帳番号 No.010~013

| 4/6判 |     |   |   | キク判  |     |   |   | A判   |     |   |   |
|------|-----|---|---|------|-----|---|---|------|-----|---|---|
| 連量   | 包数  | T | Y | 連量   | 包数  | T | Y | 連量   | 包数  | T | Y |
| 70   | 250 | ○ |   | 48.5 | 500 | ○ | ○ | 44.5 | 500 | ○ | ○ |
| 90   | 250 | ○ |   | 62.5 | 250 | ○ | ○ | 57.5 | 250 | ○ | ○ |
| 110  | 250 | ○ |   | 76.5 | 250 | ○ | ○ | 70.5 | 250 | ○ | ○ |
| 135  | 125 | ○ |   | 93.5 | 250 | ○ | ○ | 86.5 | 250 | ○ | ○ |

**苔更 (とまざら)** 見本帳番号 No.014

| 4/6判 |     |   |   | A判 |     |   |   |
|------|-----|---|---|----|-----|---|---|
| 連量   | 包数  | T | Y | 連量 | 包数  | T | Y |
| 42   | 500 | ★ | — | 27 | 500 | ★ | — |

再生紙

※上記の表は丸楽常備在庫表になります。他にも規格品としてあるものもございますので  
 ご入用の際はお気軽にお問い合わせ頂ければ、即時対応させていただきます。  
 お問い合わせはこちら TEL: 06-6747-6000 (東大阪営業本部)



★…常備在庫 + 端紙対応しています  
 ○…常備在庫のみ (端紙対応していません)

**上質紙 (じょうしつし)**

| Npi 上質 見本帳番号 No.015~021 |     |   |   |      |     |   |   |      |     |   |   |      |     |   |   |
|-------------------------|-----|---|---|------|-----|---|---|------|-----|---|---|------|-----|---|---|
| 4/6判                    |     |   |   | キク判  |     |   |   | A判   |     |   |   | B本判  |     |   |   |
| 連量                      | 包数  | T | Y | 連量   | 包数  | T | Y | 連量   | 包数  | T | Y | 連量   | 包数  | T | Y |
| 45                      | 500 | ★ | ○ | 31   | 500 | ★ | ○ | 28.5 | 500 | ★ | ○ | 43.5 | 500 | ○ | — |
| 55                      | 500 | ★ | ○ | 38   | 500 | ★ | ○ | 35   | 500 | ★ | ★ | 53   | 500 | ○ | — |
| 70                      | 250 | ★ | ○ | 48.5 | 500 | ★ | ○ | 44.5 | 500 | ★ | ★ | 67.5 | 250 | ○ | — |
| 90                      | 250 | ★ | ○ | 62.5 | 250 | ★ | ○ | 57.5 | 250 | ★ | ★ | —    | —   | — | — |
| 110                     | 250 | ★ | ○ | 76.5 | 250 | ★ | ○ | 70.5 | 250 | ★ | ★ | —    | —   | — | — |
| 135                     | 125 | ★ | ○ | 93.5 | 250 | ★ | ○ | 86.5 | 250 | ★ | ★ | —    | —   | — | — |
| 180                     | 125 | ★ | — | —    | —   | — | — | —    | —   | — | — | —    | —   | — | — |

**Npi 上質カット判 在庫**

※上質70 A3ノビのみY目あります (他は全てT目です)

| 連量  | 上質55                | 上質70                | 上質70                | 上質55              | 上質70              | 上質45                |
|-----|---------------------|---------------------|---------------------|-------------------|-------------------|---------------------|
| サイズ | A3ノビ<br>(310×438)   | A3ノビ<br>(310×438)   | A3ノビY目<br>(438×310) | A4規格<br>(210×297) | A4規格<br>(210×297) | 4/6 8切<br>(271×392) |
| 包数  | 1000                | 1000                | 1000                | 1000              | 1000              | 1000                |
| 連量  | 上質55                | 上質70                | 上質55                | 上質70              | 上質55              |                     |
| サイズ | 4/6 8切<br>(271×392) | 4/6 8切<br>(271×392) | B4M<br>(257×363)    | B4M<br>(257×363)  | B5M<br>(181×257)  |                     |
| 包数  | 1000                | 1000                | 1000                | 1000              | 1000              |                     |

※上記の表は丸楽常備在庫表になります。他にも規格品としてあるものもございますので  
 ご入用の際はお気軽に問い合わせ頂ければ、即時対応させていただきます。  
 お問い合わせはこちら TEL:06-6747-6000 (東大阪営業本部)

**しろおい**

| キク判 |     |   |   |
|-----|-----|---|---|
| 連量  | 包   | T | Y |
| 125 | 125 | ○ | ○ |

**キンマリ SW 見本帳番号 No.022~027**

| 4/6判 |     |   |   | キク判  |     |   |   | A判   |     |   |   |
|------|-----|---|---|------|-----|---|---|------|-----|---|---|
| 連量   | 包数  | T | Y | 連量   | 包数  | T | Y | 連量   | 包数  | T | Y |
| 45   | 500 | ★ | — | 31   | 500 | ★ | — | 28.5 | 500 | ★ | ○ |
| 55   | 500 | ★ | ○ | 38   | 500 | ★ | — | 35   | 500 | ★ | ○ |
| 70   | 250 | ★ | — | 48.5 | 500 | ★ | — | 44.5 | 500 | ★ | ○ |
| 90   | 250 | ★ | — | 62.5 | 250 | ★ | — | 57.5 | 250 | ★ | ○ |
| 110  | 250 | ★ | — | 76.5 | 250 | ★ | ○ | 70.5 | 250 | ★ | ○ |
| 135  | 125 | ★ | — | 93.5 | 250 | ★ | ○ | 86.5 | 250 | ★ | ○ |

上質紙  
塗工紙

**塗工紙 (とこうし)**

**OK トップコート + 見本帳番号 No.035~040**

| 4/6判 |     |   |   | キク判  |     |   |   | A判   |     |   |   |
|------|-----|---|---|------|-----|---|---|------|-----|---|---|
| 連量   | 包数  | T | Y | 連量   | 包数  | T | Y | 連量   | 包数  | T | Y |
| 63   | 250 | ★ | ○ | 43.5 | 500 | ○ | ○ | 40.5 | 500 | ○ | ○ |
| 68   | 250 | ★ | ○ | 47   | 500 | ○ | ○ | 43.5 | 500 | ○ | ○ |
| 73   | 250 | ★ | ○ | 50.5 | 500 | ★ | ★ | 46.5 | 500 | ★ | ★ |
| 90   | 250 | ★ | ○ | 62.5 | 250 | ★ | ★ | 57.5 | 250 | ★ | ★ |
| 110  | 250 | ★ | ○ | 76.5 | 250 | ★ | ★ | 70.5 | 250 | ★ | ★ |
| 135  | 125 | ★ | ○ | 93.5 | 250 | ★ | ★ | 86.5 | 250 | ★ | ★ |

★…常備在庫 + 端紙対応しています  
 ○…常備在庫のみ (端紙対応していません)

**塗工紙 (ところし)**

**シルバーダイヤS** 見本帳番号 No.042~044

| 4/6判 |     |   |   | キク判  |     |   |   | A判   |     |   |   |
|------|-----|---|---|------|-----|---|---|------|-----|---|---|
| 連量   | 包数  | T | Y | 連量   | 包数  | T | Y | 連量   | 包数  | T | Y |
| 70   | 250 | ★ |   | 48.5 | 500 | ○ | ★ | 44.5 | 500 | ★ | ○ |
| 90   | 250 | ★ |   | 62.5 | 250 | ○ | ★ | 57.5 | 250 | ★ | ○ |
| 110  | 250 | ★ |   | 76.5 | 250 | ○ | ★ | 70.5 | 250 | ★ | ○ |
| 135  | 125 | ★ |   | 93.5 | 250 | ○ | ★ | 86.5 | 250 | ★ | ○ |

**OK トップコートマット EF** 見本帳番号 No.045~048

| A判   |     |   |   |
|------|-----|---|---|
| 連量   | 包数  | T | Y |
| 44.5 | 500 | ○ |   |
| 57.5 | 250 | ○ |   |

**ニューエイジ** 見本帳番号 No.049~052

| 4/6判 |     |   |   | キク判  |     |   |   | A判   |     |   |   |
|------|-----|---|---|------|-----|---|---|------|-----|---|---|
| 連量   | 包数  | T | Y | 連量   | 包数  | T | Y | 連量   | 包数  | T | Y |
| 70   | 250 | ○ |   | 48.5 | 500 | ○ | ○ | 44.5 | 500 | ○ | ○ |
| 90   | 250 | ○ |   | 62.5 | 250 | ○ | ○ | 57.5 | 250 | ○ | ○ |
| 110  | 250 | ○ |   | 76.5 | 250 | ○ | ○ | 70.5 | 250 | ○ | ○ |
| 135  | 125 | ○ |   | 93.5 | 250 | ○ | ○ | 86.5 | 250 | ○ | ○ |

**北越 特アートポスト** 見本帳番号 No.053~057

| 4/6判 |     |   |   | キク判 |     |   |   |
|------|-----|---|---|-----|-----|---|---|
| 連量   | 包数  | T | Y | 連量  | 包数  | T | Y |
| 160  | 125 | ★ |   | 111 | 125 |   | ★ |
| 180  | 100 | ★ |   | 125 | 100 | ○ | ★ |
| 200  | 100 | ★ |   | 139 | 100 |   | ★ |
| 220  | 100 | ★ | ★ | 153 | 100 |   | ★ |
| 240  | 100 | ★ | ○ | 167 | 100 |   | ★ |

**OK 金藤片面** 見本帳番号 No.058

| 4/6判 |     |   |   |
|------|-----|---|---|
| 連量   | 包   | T | Y |
| 90   | 250 | ★ |   |

**ハイマッキンレーマットポスト** 見本帳番号 No.063~064

| キク判 |     |   |   |
|-----|-----|---|---|
| 連量  | 包数  | T | Y |
| 125 | 100 | ○ | ○ |
| 153 | 100 | ○ | ○ |

**OK コートL** 見本帳番号 No.065~066

| A判   |     |   |   | B本判 |     |   |   |
|------|-----|---|---|-----|-----|---|---|
| 連量   | 包数  | T | Y | 連量  | 包数  | T | Y |
| 35   | 500 |   | ○ | 53  | 500 | ○ |   |
| 38.5 | 500 |   |   | 58  | 500 | ○ |   |

塗工紙

※上記の表は丸楽常備在庫表になります。他にも規格品としてあるものもございますので  
 ご入用の際はお気軽にお問い合わせ頂ければ、即時対応させていただきます。  
 お問い合わせはこちら TEL: 06-6747-6000 (東大阪営業本部)



★…常備在庫 + 端紙対応しています  
 ○…常備在庫のみ (端紙対応していません)

**塗工紙 (とこうし)**

**シャトン** 見本帳番号 No.067

| 4/6判 |     |   |   | A判 |     |   |   |
|------|-----|---|---|----|-----|---|---|
| 連量   | 包   | T | Y | 連量 | 包   | T | Y |
| 55   | 500 | ○ |   | 35 | 500 |   | ○ |

**インディーグロス (高白)** 見本帳番号 No.068~069

| キク判  |     |   |   | A判   |     |   |   |
|------|-----|---|---|------|-----|---|---|
| 連量   | 包数  | T | Y | 連量   | 包数  | T | Y |
| 47.5 | 500 | ○ |   | 43.5 | 500 |   |   |
| 50.5 | 500 | ○ |   | 46.5 | 500 |   |   |
| 62.5 | 250 | ○ | ○ | 57.5 | 250 |   | ○ |
| 76.5 | 250 | ○ | ○ | 70.5 | 250 |   | ○ |
| 93.5 | 250 | ○ | ○ | 86.5 | 250 | ○ | ○ |

**シナール DG グロスコート**

| キク判  |     |   |   | A判   |     |   |   |
|------|-----|---|---|------|-----|---|---|
| 連量   | 包数  | T | Y | 連量   | 包数  | T | Y |
| 47.5 | 500 | ○ |   | 43.5 | 500 |   |   |
| 50.5 | 500 | ○ |   | 46.5 | 500 |   |   |
| 62.5 | 250 | ○ | ○ | 57.5 | 250 |   | ○ |
| 76.5 | 250 | ○ | ○ | 70.5 | 250 |   | ○ |
| 93.5 | 250 | ○ | ○ | 86.5 | 250 | ○ | ○ |

※上記の表は丸楽常備在庫表になります。他にも規格品としてあるものもございますので  
 ご入用の際はお気軽にお問い合わせ頂ければ、即時対応させていただきます。

お問い合わせはこちら TEL: 06-6747-6000 (東大阪営業本部)

**薄物 (うすもの)**

**薄模造紙** 見本帳番号 No.070~071

| 4/6判 |     |   |   | キク判 |      |   |   | A判   |      |   |   |
|------|-----|---|---|-----|------|---|---|------|------|---|---|
| 連量   | 包数  | T | Y | 連量  | 包数   | T | Y | 連量   | 包数   | T | Y |
| 26   | 500 | ★ | — | 18  | 1000 | ★ | — | 16.5 | 1000 | ★ | — |
| 30   | 500 | ★ | — | 21  | 1000 | ★ | — | 19   | 1000 | ★ | — |

**純白ロール** 見本帳番号 No.072~077

| 4/6判 |     |   |   | キク判 |      |   |   |
|------|-----|---|---|-----|------|---|---|
| 連量   | 包数  | T | Y | 連量  | 包数   | T | Y |
| 26   | 500 | ★ |   | 18  | 1000 |   |   |
| 30   | 500 | ★ |   | 21  | 1000 |   | ★ |
| 34.5 | 500 | ★ |   | 24  | 500  |   |   |
| 38.5 | 500 | ★ |   | 27  | 500  |   |   |
| 43   | 500 | ★ |   | 30  | 500  |   |   |
| 56   | 500 | ★ |   | 39  | 500  |   |   |

**四国コピー** 見本帳番号 No.078~079

| 4/6判 |     |   |   | A判 |     |   |   |
|------|-----|---|---|----|-----|---|---|
| 連量   | 包数  | T | Y | 連量 | 包数  | T | Y |
| 34.5 | 500 | ★ | — | 22 | 500 | ★ |   |
| 45   | 500 | ★ | — | —  |     |   |   |

塗工紙  
薄物

★…常備在庫 + 端紙対応しています  
 ◎…常備在庫のみ (端紙対応していません)

クラフト (くらふと)

大興クラフト

| ハترون判 |     |   |   |
|--------|-----|---|---|
| 連量     | 包数  | T | Y |
| 75.5   | 250 | ○ | — |

オリンパス 見本帳番号 No.080~084

| ハترون判 |     |   |   |
|--------|-----|---|---|
| 連量     | 包数  | T | Y |
| 54     | 500 | ★ | — |
| 65     | 250 | ★ | — |
| 75.5   | 250 | ★ | — |
| 92     | 250 | ★ | — |
| 108    | 250 | ★ | — |

ノーカーボン紙 (のーかーぼんし)

KS コピー (ブラック発色) 見本帳番号 No.088~111

| キク判 |    |     |   |     | A判  |    |     |   |   | B2判 |    |     |   |   |
|-----|----|-----|---|-----|-----|----|-----|---|---|-----|----|-----|---|---|
| 連量  | 種類 | 包数  | T | Y   | 連量  | 種類 | 包数  | T | Y | 連量  | 種類 | 包数  | T | Y |
| N40 | 上  | 500 |   |     | N40 | 上  | 500 |   | ★ | N40 | 上  | 500 |   | ★ |
| N40 | 中  | 500 |   | (★) | N40 | 中  | 500 |   | ★ | N40 | 中  | 500 |   | ★ |

※ ( ) が付いている規格は、現在在庫限りで常備在庫終了。  
 都度メーカー確認になります。

※上記の表は丸楽常備在庫表になります。他にも規格品としてあるものもございますので  
 ご入用の際はお気軽にお問い合わせ頂ければ、即時対応させていただきます。  
 お問い合わせはこちら TEL:06-6747-6000 (東大阪営業本部)

KS コピー (ブルー発色) 見本帳番号 No.088~111

| 連量   | 種類 | 4/6判 |   |   | キク判 |   |     | A判  |   |     | B2判 |   |     |
|------|----|------|---|---|-----|---|-----|-----|---|-----|-----|---|-----|
|      |    | 包数   | T | Y | 包数  | T | Y   | 包数  | T | Y   | 包数  | T | Y   |
| N30  | 中  | 500  |   | — | 500 |   | (★) | 500 |   | (★) | 500 |   | (★) |
| N40  | 上  | 500  | ★ | — | 500 |   | ★   | 500 |   | ★   | 500 |   | ★   |
| N40  | 中  | 500  | ★ | — | 500 |   | ★   | 500 |   | ★   | 500 |   | ★   |
| N40  | 下  | 500  | ★ | — | 500 |   | ★   | 500 |   | ★   | 500 |   | ★   |
| N50  | 上  | 500  |   | — | 500 |   | (★) | 500 |   | ★   | 500 |   | ★   |
| N50  | 中  | 500  |   | — | 500 |   | (★) | 500 |   | ★   | 500 |   | ★   |
| N50  | 下  | 500  |   | — | 500 |   | (★) | 500 |   | ★   | 500 |   | ★   |
| N60  | 上  | 500  |   | — | 500 |   | (★) | 500 |   | ★   | 500 |   | ★   |
| N60  | 中  | 500  |   | — | 500 |   | (★) | 500 |   | ★   | 500 |   | ★   |
| N60  | 下  | 500  |   | — | 500 |   | (★) | 500 |   | ★   | 500 |   | ★   |
| N80  | 上  | 250  |   | — | 250 |   |     | 250 |   | ★   | 250 |   | ★   |
| N80  | 下  | 250  |   | — | 250 |   |     | 250 |   | ★   | 250 |   | ★   |
| N100 | 下  | 250  |   | — | 250 |   | (★) | 250 |   | ★   | 250 |   | ★   |
| N130 | 下  | 250  |   | — | 250 |   |     | 250 |   |     | 250 |   | (★) |

KS コピー 浅黄・ピンク・クリーム (ブルー発色) 見本帳番号 No.088~111

| キク判           |    |     |   |     | A判            |    |     |   |   | B2判           |    |     |   |   |
|---------------|----|-----|---|-----|---------------|----|-----|---|---|---------------|----|-----|---|---|
| 連量            | 種類 | 包数  | T | Y   | 連量            | 種類 | 包数  | T | Y | 連量            | 種類 | 包数  | T | Y |
| N40           | 上  | 500 |   | (★) | N40           | 上  | 500 |   | ★ | N40           | 上  | 500 |   | ★ |
| N40           | 中  | 500 |   | (★) | N40           | 中  | 500 |   | ★ | N40           | 中  | 500 |   | ★ |
| N40           | 下  | 500 |   | (★) | N40           | 下  | 500 |   | ★ | N40           | 下  | 500 |   | ★ |
| N80<br>(クリーム) | 下  | 250 |   | (★) | N80<br>(クリーム) | 下  | 250 |   | ★ | N80<br>(クリーム) | 下  | 250 |   | ★ |

※ ( ) が付いている規格は、現在在庫限りで常備在庫終了。  
 都度メーカー確認になります。

クラフト  
ノーカーボン



★…常備在庫 + 端紙対応しています  
 ○…常備在庫のみ (端紙対応していません)

色上質紙 (いろじょうしつし)

| 紀州 色上質紙 見本帳番号 No.112~150 |      |     |     |     |      |     |     |     |      |     |
|--------------------------|------|-----|-----|-----|------|-----|-----|-----|------|-----|
| 連量                       | 4/6判 |     | A判  |     | 4/6判 |     | A判  |     | 4/6判 |     |
|                          | 薄口   | 薄口  | 中厚口 | 中厚口 |      | 厚口  | 厚口  | 特厚口 | 特厚口  | 最厚口 |
| 包装枚数                     | 250  | 500 | 250 | 250 | 250  | 250 | 250 | 125 | 250  | 100 |
|                          | T    | T   | T   | T   | Y    | T   | T   | T   | T    | T   |
| クリーム                     | ★    | ★   | ★   | ★   | ○    | ★   | ★   | ★   | ★    | ★   |
| 浅黄                       | ★    | ★   | ★   | ★   | ○    | ★   | ★   | ★   | ★    | ★   |
| 桃                        | ★    | ★   | ★   | ★   | ○    | ★   | ★   | ★   | ★    | ★   |
| 鶯                        | ★    | ★   | ★   | ★   | ○    | ★   | ★   | ★   | ★    | ★   |
| 藤                        | ★    | ★   | ★   | ★   |      | ★   | ★   | ★   | ★    | ★   |
| 濃クリーム                    | ★    | ★   | ★   | ★   |      | ★   | ★   | ★   | ★    | ★   |
| 銀鼠                       | ★    | ★   | ★   | ★   |      | ★   | ★   | ★   | ★    | ★   |
| 白茶                       | ★    | ★   | ★   | ★   |      | ★   | ★   | ★   | ★    | ★   |
| ブルー                      | ★    | ★   | ★   | ★   |      | ★   | ★   | ★   | ★    | ★   |
| オレンジ                     | ★    | ★   | ★   | ★   |      | ★   | ★   | ★   | ★    | ★   |
| 肌                        | ★    | ★   | ★   | ★   |      | ★   | ★   | ★   | ★    | ★   |
| うす水                      |      |     |     | ★   |      |     |     |     |      | ★   |
| サーモン                     | ★    | ★   | ★   | ★   |      | ★   | ★   | ★   | ★    | ★   |
| 空                        | ★    | ★   | ★   | ★   |      | ★   | ★   | ★   | ★    | ★   |
| 若竹                       | ★    | ★   | ★   | ★   |      | ★   | ★   | ★   | ★    | ★   |
| もえぎ                      | ★    | ★   | ★   | ★   |      | ★   | ★   | ★   | ★    | ★   |
| さくら                      | ★    | ★   | ★   | ★   |      | ★   | ★   | ★   | ★    | ★   |
| アイボリー                    | ★    | ★   | ★   | ★   |      | ★   | ★   | ★   | ★    | ★   |
| レモン                      | ★    | ★   | ★   | ★   |      | ★   | ★   | ★   | ★    | ★   |
| 水                        | ★    | ★   | ★   | ★   | ○    | ★   | ★   | ★   | ★    | ★   |
| 若草                       | ★    | ★   | ★   | ★   | ○    | ★   | ★   | ★   | ★    | ★   |
| ラベンダー                    | ★    | ★   | ★   | ★   |      | ★   | ★   | ★   | ★    | ★   |
| あじさい                     | ★    | ★   | ★   | ★   |      | ★   | ★   | ★   | ★    |     |
| びわ                       | ★    | ★   | ★   | ★   |      | ★   | ★   | ★   | ★    |     |
| 黄                        | ★    | ★   | ★   | ★   |      | ★   | ★   | ★   | ★    | ★   |
| コスモス                     | ★    | ★   | ★   | ★   |      | ★   | ★   | ★   | ★    | ★   |
| みどり                      | ★    |     | ★   |     |      | ★   |     | ★   | ★    | ★   |
| 白                        | ★    |     | ★   |     |      | ★   |     | ★   | ★    |     |
| アマリリス                    |      |     |     |     |      |     |     |     | ★    |     |
| 赤                        | ★    |     | ★   |     |      | ★   |     | ★   | ★    |     |
| 黒                        |      |     |     |     |      | ★   |     |     | ★    |     |
| りんどう                     |      |     |     |     |      |     |     |     | ★    |     |
| やまぶき                     |      |     |     |     |      |     |     |     | ★    |     |

その他

| アイベスト W 見本帳番号 No.156~163 |     |   |   |      |     |   |   |
|--------------------------|-----|---|---|------|-----|---|---|
| 4/6判                     |     |   |   | キク判  |     |   |   |
| 連量                       | 包数  | T | Y | 連量   | 包数  | T | Y |
| 13.5                     | 200 | ★ |   | 9.5  | 500 |   |   |
| 16.5                     | 100 | ★ |   | 11.5 | 100 |   | ○ |
| 18                       | 100 | ★ |   | 12.5 | 100 |   | ○ |
| 19.5                     | 100 | ★ |   | 13.5 | 100 |   | ○ |
| 22.5                     | 100 | ★ |   | 15.5 | 100 |   | ○ |
| 26.5                     | 100 | ★ |   | 18.5 | 100 |   | ○ |
| 31                       | 50  | ★ |   | 21.5 | 50  |   |   |
| 36                       | 50  | ★ |   | 25   | 50  |   |   |

| 孔雀ケント 見本帳番号 No.151~155 |     |   |   |
|------------------------|-----|---|---|
| 4/6判                   |     |   |   |
| 連量                     | 包数  | T | Y |
| 110                    | 200 | ★ | — |
| 135                    | 100 | ★ | — |
| 160                    | 100 | ★ | — |
| 180                    | 100 | ★ | — |
| 220                    | 100 | ★ | — |
| 265                    | 100 | ★ | — |

※上記の表は丸楽常備在庫表になります。他にも規格品としてあるものもございますので  
 ご入用の際はお気軽にお問い合わせ頂ければ、即時対応させていただきます。  
 お問い合わせはこちら TEL:06-6747-6000 (東大阪営業本部)

★…常備在庫 + 端紙対応しています  
 ○…常備在庫のみ (端紙対応していません)

**再生紙 (さいせいし)**

**OK プリンス上質エコ G100** 見本帳番号 No.001~002

| 4/6判 |     |   |   |
|------|-----|---|---|
| 連量   | 包数  | T | Y |
| 45   | 500 | ○ |   |
| 55   | 500 | ○ |   |

**上質紙 (じょうしつし)**

**Npi 上質** 見本帳番号 No.015~021

| 4/6判 |     |   |   | キク判  |     |   |   | A判   |     |   |   | B本判  |     |   |   |
|------|-----|---|---|------|-----|---|---|------|-----|---|---|------|-----|---|---|
| 連量   | 包数  | T | Y | 連量   | 包数  | T | Y | 連量   | 包数  | T | Y | 連量   | 包数  | T | Y |
| 45   | 500 | ★ |   | 31   | 500 | ★ | ○ | 28.5 | 500 | ★ | ○ | 43.5 | 500 |   | — |
| 55   | 500 | ★ | ○ | 38   | 500 | ★ | ○ | 35   | 500 | ★ | ○ | 53   | 500 | ○ | — |
| 70   | 250 | ★ | ○ | 48.5 | 500 | ★ | ○ | 44.5 | 500 | ★ | ○ | 67.5 | 250 | ○ | — |
| 90   | 250 | ★ |   | 62.5 | 250 | ★ | ○ | 57.5 | 250 | ★ | ○ | —    |     |   |   |
| 110  | 250 | ★ |   | 76.5 | 250 | ★ | ○ | 70.5 | 250 | ★ | ○ | —    |     |   |   |
| 135  | 125 | ★ |   | 93.5 | 250 | ★ | ○ | 86.5 | 250 | ★ | ○ | —    |     |   |   |
| 180  | 125 | ★ |   | —    |     |   |   | —    |     |   |   | —    |     |   |   |

**塗工紙 (とこうし)**

**OK トップコート +** 見本帳番号 No.035~040

| 4/6判 |     |   |   | キク判  |     |   |   | A判   |     |   |   |
|------|-----|---|---|------|-----|---|---|------|-----|---|---|
| 連量   | 包数  | T | Y | 連量   | 包数  | T | Y | 連量   | 包数  | T | Y |
| 73   | 250 | ★ | ○ | 50.5 | 500 |   | ★ | 46.5 | 500 |   | ★ |
| 90   | 250 | ★ |   | 62.5 | 250 | ★ | ★ | 57.5 | 250 | ★ | ★ |
| 110  | 250 | ★ |   | 76.5 | 250 | ★ | ★ | 70.5 | 250 |   | ★ |
| 135  | 125 | ★ |   | 93.5 | 250 | ★ | ★ | 86.5 | 250 |   | ★ |

**シルバーダイヤ S** 見本帳番号 No.042~044

| キク判  |     |   |   | A判   |     |   |   |
|------|-----|---|---|------|-----|---|---|
| 連量   | 包数  | T | Y | 連量   | 包数  | T | Y |
| 48.5 | 500 | ○ |   | 44.5 | 500 |   | ○ |
| 62.5 | 250 | ○ |   | 57.5 | 250 |   | ○ |

**北越 特アートポスト** 見本帳番号 No.053~057

| キク判 |     |   |   |
|-----|-----|---|---|
| 連量  | 包数  | T | Y |
| 111 | 125 |   | ★ |
| 125 | 100 |   | ★ |
| 153 | 100 | ○ | ★ |

再生紙  
 上質紙  
 塗工紙

※上記の表は丸楽常備在庫表になります。他にも規格品としてあるものもございますので  
 ご入用の際はお気軽にお問い合わせ頂ければ、即時対応させていただきます。

お問い合わせはこちら TEL: 072-243-6000 (堺南大阪営業所)



★…常備在庫 + 端紙対応しています  
 ○…常備在庫のみ（端紙対応していません）

**塗工紙（とこうし）**

**OKコートL** 見本帳番号 No.065~066

| A判   |     |   |   | B本判 |     |   |   |
|------|-----|---|---|-----|-----|---|---|
| 連量   | 包数  | T | Y | 連量  | 包数  | T | Y |
| 35   | 500 |   | ○ | 53  | 500 | ○ |   |
| 38.5 | 500 |   |   | 58  | 500 | ○ |   |

**ノーカーボン紙（のーかーぼんし）**

**KSコピー（ブルー発色）** 見本帳番号 No.088~111

| キク判 |    |     |   |   | A判  |    |     |   |   | B2判 |    |     |   |   |
|-----|----|-----|---|---|-----|----|-----|---|---|-----|----|-----|---|---|
| 連量  | 種類 | 包数  | T | Y | 連量  | 種類 | 包数  | T | Y | 連量  | 種類 | 包数  | T | Y |
| N40 | 上  | 500 |   | ★ | N40 | 上  | 500 |   | ★ | N40 | 上  | 500 |   | ★ |
| N40 | 中  | 500 |   | ★ | N40 | 中  | 500 |   | ★ | N40 | 中  | 500 |   | ★ |
| N40 | 下  | 500 |   | ★ | N40 | 下  | 500 |   | ★ | N40 | 下  | 500 |   | ★ |

※上記の表は丸楽常備在庫表になります。他にも規格品としてあるものもございますので  
 ご入用の際はお気軽に問い合わせ頂ければ、即時対応させていただきます。

お問い合わせはこちら TEL：072-243-6000（堺南大阪営業所）

**色上質紙（いろじょうしつし）**

**紀州 色上質紙** 見本帳番号 No.112~150

|      | 4/6判 | 4/6判 | A判  |     | 4/6判 | 4/6判 |
|------|------|------|-----|-----|------|------|
| 連量   | 薄口   | 中厚口  | 中厚口 |     | 厚口   | 特厚口  |
| 包装枚数 | 250  | 250  | 250 | 250 | 250  | 125  |
|      | T    | T    | T   | Y   | T    | T    |
| クリーム | ★    |      | ★   |     |      | ★    |
| 桃    | ★    | ★    | ★   | ★   | ★    |      |
| 鶯    | ★    | ★    | ★   | ★   |      |      |
| 浅黄   |      |      | ★   | ★   |      |      |
| オレンジ | ★    |      |     |     | ★    |      |
| 空    |      |      |     |     |      | ★    |
| 白    |      |      |     |     | ★    | ★    |
| 黄    | ★    |      |     |     |      |      |
| 若草   |      |      |     | ★   |      |      |
| コスモス |      |      |     | ★   |      |      |

塗工紙

**その他**

**コピー&レーザーペーパー**

※端紙対応はしていません。流目は全てT目です。

| サイズ | A3<br>(420×297) | A4<br>(297×210) | B4<br>(257×364) | B5<br>(182×257) |
|-----|-----------------|-----------------|-----------------|-----------------|
| 包数  | 500枚×5包         | 500枚×5包         | 500枚×5包         | 500枚×10包        |

**紀州 PPC 原紙**

| A判 |     |   |   |
|----|-----|---|---|
| 連量 | 包数  | T | Y |
| 35 | 500 | ○ | ○ |

ノーカーボン

色上質

その他

★…常備在庫 + 端紙対応しています  
 ○…常備在庫のみ (端紙対応していません)

再生紙 (さいせいし)

Npi 上質グリーン70 見本帳番号 No.003~004

| 菊判   |     |   |   | A判   |     |   |   |
|------|-----|---|---|------|-----|---|---|
| 連量   | 包数  | T | Y | 連量   | 包数  | T | Y |
| 38   | 500 | ○ | ○ | 35   | 500 |   |   |
| 48.5 | 500 |   |   | 44.5 | 500 | ○ | ○ |

上質紙 (じょうしつし)

Npi 上質 見本帳番号 No.015~021

| 4/6判 |     |   |   | 菊判   |     |   |   | A判   |     |   |   |
|------|-----|---|---|------|-----|---|---|------|-----|---|---|
| 連量   | 包数  | T | Y | 連量   | 包数  | T | Y | 連量   | 包数  | T | Y |
| 45   | 500 | ★ |   | 31   | 500 | ★ |   | 28.5 | 500 | ★ |   |
| 55   | 500 | ★ | ○ | 38   | 500 | ★ | ○ | 35   | 500 | ★ | ★ |
| 70   | 250 | ★ | ○ | 48.5 | 500 | ★ | ○ | 44.5 | 500 | ★ | ★ |
| 90   | 250 | ★ | ○ | 62.5 | 250 | ★ | ○ | 57.5 | 250 | ★ | ★ |
| 110  | 250 | ★ | ○ | 76.5 | 250 | ★ | ○ | 70.5 | 250 | ★ | ★ |
| 135  | 125 | ★ | ○ | 93.5 | 250 | ★ | ○ | 86.5 | 250 | ★ | ★ |
| 180  | 125 | ★ |   | —    |     |   |   | —    |     |   |   |

キンマリ SW 見本帳番号 No.022~027

| 4/6判 |     |   |   | A判   |     |   |   |
|------|-----|---|---|------|-----|---|---|
| 連量   | 包数  | T | Y | 連量   | 包数  | T | Y |
| 70   | 250 | ★ |   | 44.5 | 500 |   | ○ |

塗工紙 (とこうし)

OK トップコート + 見本帳番号 No.035~040

| 4/6判 |     |   |   | 菊判   |     |   |   | A判   |     |   |   |
|------|-----|---|---|------|-----|---|---|------|-----|---|---|
| 連量   | 包数  | T | Y | 連量   | 包数  | T | Y | 連量   | 包数  | T | Y |
| 73   | 250 | ★ |   | 50.5 | 500 | ★ | ★ | 46.5 | 500 | ★ | ★ |
| 90   | 250 | ★ | ○ | 62.5 | 250 | ★ | ★ | 57.5 | 250 | ★ | ★ |
| 110  | 250 | ★ |   | 76.5 | 250 | ★ | ★ | 70.5 | 250 | ★ | ★ |
| 135  | 125 | ★ |   | 93.5 | 250 | ★ | ★ | 86.5 | 250 | ★ | ★ |

シルバーダイヤ S 見本帳番号 No.042~044

| 菊判   |     |   |   |
|------|-----|---|---|
| 連量   | 包数  | T | Y |
| 48.5 | 500 |   | ○ |
| 62.5 | 250 |   | ○ |
| 76.5 | 250 |   | ○ |
| 93.5 | 250 |   | ○ |

再生紙  
 上質紙  
 塗工紙

※上記の表は丸楽常備在庫表になります。他にも規格品としてあるものもございますので  
 ご入用の際はお気軽にお問い合わせ頂ければ、即時対応させていただきます。  
 お問い合わせはこちら TEL:06-6489-5291 (尼崎阪神営業所)



★…常備在庫 + 端紙対応しています  
 ○…常備在庫のみ (端紙対応していません)

**塗工紙 (とこうし)**

北越 特アートポスト 見本帳番号 No.053~057

| キク判 |     |   |   |
|-----|-----|---|---|
| 連量  | 包数  | T | Y |
| 125 | 100 |   | ★ |

**ノーカーボン紙 (のーかーぼんし)**

ニューマイクロペーパー

| A判  |    |     |   |   | B2判 |    |     |   |   |
|-----|----|-----|---|---|-----|----|-----|---|---|
| 連量  | 種類 | 包数  | T | Y | 連量  | 種類 | 包数  | T | Y |
| N40 | 上  | 500 | ★ |   | N40 | 上  | 500 |   | ★ |
| N40 | 中  | 500 | ★ |   | N40 | 中  | 500 |   | ★ |
| N40 | 下  | 500 | ★ |   | N40 | 下  | 500 |   | ★ |

**色上質紙 (いろじょうしつし)**

紀州 色上質紙 見本帳番号 No.112~150

|       | 4/6判 | A判  |     | 4/6判 | A判  |     | A判  |     |
|-------|------|-----|-----|------|-----|-----|-----|-----|
|       | 薄口   | 薄口  |     | 中厚口  | 中厚口 |     | 特厚口 |     |
| 連量    | 250  | 500 | 500 | 250  | 250 | 250 | 250 | 250 |
| 包装枚数  | T    | T   | Y   | T    | T   | Y   | T   | Y   |
| クリーム  |      |     | ★   | ★    |     | ★   |     | ★   |
| 浅黄    | ★    |     | ★   | ★    |     | ★   |     | ★   |
| 桃     |      |     | ★   | ★    |     | ★   |     | ★   |
| 鶯     |      |     | ★   | ★    |     | ★   |     | ★   |
| 濃クリーム |      |     |     |      |     | ★   |     |     |
| オレンジ  |      |     |     |      |     | ★   |     |     |
| サーモン  |      |     |     |      |     | ★   |     |     |
| 空     |      |     |     |      |     | ★   |     |     |
| 若竹    |      |     |     |      |     | ★   |     |     |
| さくら   |      |     |     |      |     | ★   |     |     |
| レモン   |      |     |     |      |     | ★   |     |     |
| 水     |      |     |     |      |     | ★   |     | ★   |
| 若草    |      |     |     |      |     | ★   |     |     |
| コスモス  |      |     |     |      |     | ★   |     |     |

塗工紙

ノーカーボン

その他

※上記の表は丸楽常備在庫表になります。他にも規格品としてあるものもございますので  
 ご入用の際はお気軽に問い合わせ頂ければ、即時対応させていただきます。  
 お問い合わせはこちら TEL:06-6489-5291 (尼崎阪神営業所)

★…常備在庫 + 端紙対応しています  
 ○…常備在庫のみ (端紙対応していません)

その他

アイベスト W 見本帳番号 No.156~163

| キク判  |     |   |   |
|------|-----|---|---|
| 連量   | 包数  | T | Y |
| 12.5 | 100 |   | ○ |
| 15.5 | 100 | ○ | ○ |

ボンアイボリー

| K判   |     |   |   |
|------|-----|---|---|
| 連量   | 包数  | T | Y |
| 12.5 | 100 | ○ | ○ |

OK ボール

| K判   |     |   |   |
|------|-----|---|---|
| 連量   | 包数  | T | Y |
| 21.5 | 100 |   | ○ |

ウルトラH

| K判 |     |   |   |
|----|-----|---|---|
| 連量 | 包数  | T | Y |
| 16 | 100 | ○ |   |

コピー&レーザーペーパー

※端紙対応はしていません。流目は全てT目です。

| サイズ | A3<br>(420×297) | A4<br>(297×210) | B4<br>(257×364) | B5<br>(182×257) |
|-----|-----------------|-----------------|-----------------|-----------------|
| 包数  | 500枚×5包         | 500枚×5包         | 500枚×5包         | 500枚×10包        |

木になる紙

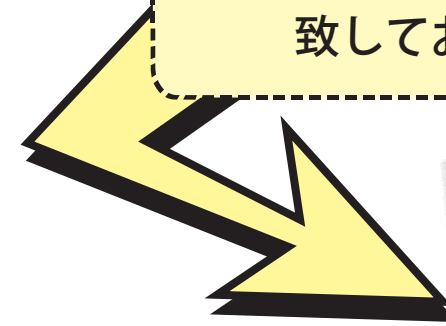
※端紙対応はしていません。流目は全てT目です。

| サイズ | A3<br>(420×297) | A4<br>(297×210) | B4<br>(257×364) | B5<br>(182×257) |
|-----|-----------------|-----------------|-----------------|-----------------|
| 包数  | 500枚×3包         | 500枚×5包         | 500枚×5包         | 500枚×5包         |



**ECO** について考えている人は・・・

**丸楽紙業**は定期的な出版物を発行しております！  
 以前 Eco についての新聞 (エコペーパー新聞) を配布  
 致しておりますので、是非一度ご覧になって下さい。



エコペーパー新聞  
 平成25年  
 12月20日発行分

※上記の表は丸楽常備在庫表になります。他にも規格品としてあるものもございますので  
 ご入用の際はお気軽に問い合わせ頂ければ、即時対応させていただきます。  
 お問い合わせはこちら TEL: 06-6489-5291 (尼崎阪神営業所)

塗工紙

ノーカーボン

その他



## 上町営業所《ショーファクトリー在庫表》

## 非パルプ素材

| No  | 品名                          | サイズ     | 厚さ      | 単価     |
|-----|-----------------------------|---------|---------|--------|
| 001 | YUPO YPBL (YPI)             | 460×320 | #150    | 55円    |
| 002 | YUPO YPBL (YPI)             | 460×320 | #200    | 75円    |
| 003 | YUPO YPBL (YPI)             | 460×320 | #250    | 93円    |
| 004 | YUPO YPBL (YPI)             | 460×320 | #300    | 123円   |
| 005 | XAD1058 (サクシオンタック)          | 450×315 | 208μ    | 273円   |
| 006 | マルウ消エンビリタックBN               | 450×315 | #80     | 74円    |
| 007 | マルウサテンセンイ用白セパ               | 450×315 |         | 74円    |
| 008 | フォーレックス IG/PVK              | 320×450 | 0.100mm | 450円   |
| 009 | フォーレックス IG/PVK              | 320×450 | 0.130mm | 360円   |
| 010 | フォーレックス IG/PVK              | 320×450 | 0.180mm | 450円   |
| 011 | フォーレックス IG/MAK              | 320×450 | 0.090mm | 570円   |
| 012 | フォーレックス IG/WOK              | 320×450 | 0.100mm | 390円   |
| 013 | フォーレックス IG/WODS             | 320×450 | 0.180mm | 600円   |
| 014 | フォーレックス IG/SIK              | 320×450 | 0.100mm | 540円   |
| 015 | フォーレックス IG/CLSA             | 320×450 | 0.075mm | 570円   |
| 016 | フォーレックス IG/WOSA             | 320×450 | 0.075mm | 570円   |
| 017 | フォーレックス IG/SISA             | 320×450 | 0.050mm | 810円   |
| 018 | フォーレックス IG/TRP              | 320×450 | 0.450mm | 660円   |
| 019 | フォーレックス IG/CLSC             | 320×450 | 0.275mm | 900円   |
| 021 | アクア600C                     | 450×315 | #0.2    | 80円    |
| 022 | PPS-C 6TC (N) (シーダムポリプロピレン) | 450×315 | #0.3    | 110円   |
| 024 | YUPO BLR                    | 450×315 | #150    | 101円   |
| 025 | シルバーボードRC1100               | 468×317 |         | 186円   |
| 026 | コルクペーパー セビリア                | 471×321 |         | 1,260円 |
| 027 | コルクシシート ナチュラル               | 450×300 |         | 443円   |
| 028 | アリンダ AGT-ES100              | 470×318 |         | 248円   |
| 030 | YUPO WSF                    | 470×318 | #160    | 70円    |
| 031 | YUPO WESA                   | 460×320 | #165    | 165円   |
| 039 | PPS-C 5Tブルー                 | 468×317 | #200    | 206円   |
| 040 | ノバクリアーAG007 (A2012)         | 468×317 | #300    | 126円   |
| 041 | スーパーピュアレイ SG-140TC          | 450×315 | #250    | 80円    |
| 042 | クリアファイル                     | 310×220 | 0.4     | 59円    |
| 045 | ニューウェブロンカラー濃茶 並口            | 450×315 |         | 411円   |
| 046 | ネオオープン                      | 450×315 | #12     | 186円   |
| 047 | ネオオープン                      | 450×315 | #21     | 186円   |
| 048 | EPTP-N100                   | 450×315 |         | 207円   |

弊社の上町営業所の隣接にマルラクデジタルショーファクトリーがございます。

このファクトリーには、ヒューレットパッカード社のインディゴ5600を設置しております。

この機械は、元タイスラエルで製造された機械で、この機械で使用するインキ（エレクトロインキ）は、当初ヨーロッパ圏内の用紙でインキの定着テストをされており、

ヨーロッパ圏内の用紙は水の違いもあり紙の表面がアルカリ性になっているものが多く、

そのため日本の弱酸性や中性の用紙とは相性があまり良くなく定着する用紙が限られているのが現状です。

丸楽では、この問題を打開するために、これまでパルプ素材・非パルプ素材を問わず

百数十種類のインキの定着テストを行ってきました。

## パルプ素材

| No  | 品名                                  | サイズ     | 厚さ     | 単価   |
|-----|-------------------------------------|---------|--------|------|
| 055 | インディグロス                             | 450×315 | 93.5kg | 12円  |
| 056 | 五感紙 荒目(純白)                          | 450×315 | 90kg   | 54円  |
| 057 | 北越 特アートポスト                          | 450×315 | 153kg  | 30円  |
| 058 | 瑞穂 奉書 自然食 No,6387                   | 450×315 | 67.5kg | 28円  |
| 059 | 瑞穂 局紙 白口 No,7911                    | 450×315 |        | 333円 |
| 060 | 瑞穂 両面大礼紙 白 No,7822                  | 450×315 |        | 210円 |
| 061 | しこくてんれい 白                           | 450×315 | 135kg  | 83円  |
| 062 | 淡クリームキンマリ                           | 450×315 | 50.5kg | 10円  |
| 063 | エコバリーV                              | 450×315 | 270g   | 42円  |
| 064 | 紀州ラップハترون                          | 450×315 | 75.5kg | 15円  |
| 065 | オリンパスハترون                          | 468×317 | 75.5kg | 14円  |
| 066 | 茂林 (MOORIM) グロス 104g/m <sup>2</sup> | 483×319 | 104g   | 8円   |
| 067 | 茂林 (MOORIM) マット 104g/m <sup>2</sup> | 483×319 | 104g   | 12円  |
| 068 | 茂林 (MOORIM) グロス 270g/m <sup>2</sup> | 483×319 | 270g   | 21円  |
| 069 | 茂林 (MOORIM) マット 270g/m <sup>2</sup> | 483×319 | 270g   | 21円  |
| 070 | ハイマッキンレーアート                         | 468×317 | 135kg  | 26円  |
| 071 | ハイマッキンレーポスト                         | 450×315 | 220kg  | 41円  |
| 072 | エスプリFP                              | 450×315 | 135kg  | 31円  |
| 073 | インバーコートM-FS                         | 450×315 | 209kg  | 60円  |
| 074 | 新・星物語 (パウダー)                        | 450×315 | 180kg  | 114円 |
| 075 | Mr.B (スーパーホワイト)                     | 450×315 | 90kg   | 75円  |
| 076 | トレジャーリーゴールド                         | 450×315 | 211kg  | 579円 |
| 077 | イルミリアイエロー                           | 450×315 | #80    | 276円 |
| 079 | キンマリSW                              | 450×315 | 70kg   | 8円   |
| 080 | トップコート+                             | 469×317 | 90kg   | 11円  |
| 081 | シルバーダイヤS                            | 470×318 | 90kg   | 9円   |
| 082 | エコ間伐紙                               | 470×318 | 135kg  | 45円  |
| 083 | ヴァンヌーボV スノーホワイト                     | 470×318 | 104kg  | 60円  |
| 084 | OKマッシュマロCoC                         | 469×318 | 180kg  | 41円  |
| 085 | マーメイド 白                             | 470×318 | 160kg  | 291円 |
| 086 | ケンラン 黒                              | 468×317 | 180kg  | 126円 |
| 087 | クラシコトレーシング-FS                       | 468×317 | 116kg  | 180円 |
| 088 | クラークケント                             | 450×315 | 160kg  | 66円  |
| 089 | 特Aクッション 白                           | 450×315 | #0.6   | 113円 |
| 090 | HOマイルド                              | 450×315 |        | 33円  |
| 091 | タイベック 1082D                         | 450×315 |        | 551円 |
| 092 | FBペーパー (グロス)                        | 465×305 |        | 140円 |
| 093 | FBペーパー (マット)                        | 465×305 |        | 140円 |
| 094 | キュリアスメタルチョコレート                      | 450×315 |        | 263円 |
| 095 | マルウ銀ピカ 水溶強粘GS                       | 450×315 |        | 74円  |
| 096 | マルウ金ピカ 水溶強粘GS                       | 450×315 |        | 74円  |
| 097 | マルウ黒エンビ                             | 450×315 | #100   | 74円  |
| 098 | 防災一級印刷用紙                            | 450×315 | 110kg  | 73円  |
| 099 | ストーンペーパー RPD                        | 450×315 | 160μ   | 40円  |

ここで案内しておりますショーファクトリーの用紙在庫リストは、


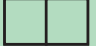

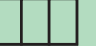
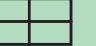
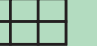
これらのテストを踏まえて108つの紙棚に展示しております。

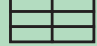
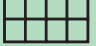
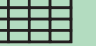
他にも、製品サンプルなども展示しておりますので、心よりご来訪をお待ち致しております。

《JIS 規格》

| A 列 |          |  |    | B 列     |  |    |           |  |
|-----|----------|--|----|---------|--|----|-----------|--|
|     | 寸法 (mm)  |  |    | 寸法 (mm) |  |    | 寸法 (mm)   |  |
| A0  | 841×1189 |  | A5 | 148×210 |  | B0 | 1030×1456 |  |
| A1  | 594×841  |  | A6 | 105×148 |  | B1 | 728×1030  |  |
| A2  | 420×594  |  | A7 | 74×105  |  | B2 | 515×728   |  |
| A3  | 297×420  |  | A8 | 52×74   |  | B3 | 364×515   |  |
| A4  | 210×297  |  | A9 | 37×52   |  | B4 | 257×364   |  |

《丸楽断裁寸法》

|        |  全紙寸法 |  はんさい<br>半才 |  はんさいしほう<br>半才四方 |  ながみつぎり<br>長三切 |  よつぎり<br>四切 |  かくむつぎり<br>角六切 |
|--------|--|--|---|--|--|---|
| ハترون判 | 900×1200   | 597×900  | 597×897   | 397×900  | 448×597  | 397×448   |
| L判     | 800×1100   | 548×800  | 548×797   | —  | 398×548  | —   |
| 4/6判   | 788×1091   | 544×788  | 544×785   | 363×788  | 392×544  | 361×392   |
| B判     | 765×1085   | 541×765  | 541×762   | 360×765  | 381×541  | 360×381   |
| キク判    | 636×939  | 468×636  | 468×633   | 312×636  | 317×468  | 312×317   |
| A判     | 625×880  | 438×625  | 438×621   | 292×625  | 310×438  | 310×292   |

|        |  ながむつぎり<br>長六切 |  やつぎり<br>八切 |  ここのつぎり<br>九切 |  とうぎり<br>十切 |  じゅうろくぎり<br>十六切 |
|--------|---|--|--|---|--|
| ハترون判 | 298×597   | 298×448  | 298×397  | 239×448   | 224×299  |
| L判     | —   | 273×398  | —  | —   | —  |
| 4/6判   | 261×544   | 271×392  | 261×361  | 218×392   | 196×271  |
| B判     | 253×541   | 270×381  | 253×360  | 217×381   | 190×270  |
| キク判    | 211×468   | 234×317  | 211×312  | —   | —  |
| A判     | 207×438   | 219×310  | 207×292  | —   | —  |

丸楽紙業株式会社 宛 FAX 発注書

貴社名 株式会社〇〇 ご担当者名 〇田〇夫 様

FAX 06-6747-6060

| 品名/色    | 寸法   | 目   | 厚さ   | 全紙枚数 | 断才・寸法 | 仕上り枚数 | 注文番号/適用           |
|---------|------|-----|------|------|-------|-------|-------------------|
| ニューエイジ  | キク判  | T・Y | 57.5 | 200枚 | 4切    | 800枚  | No.305            |
| 紀州色上質 桃 | A4切り | T・Y | 厚口   |      |       | 1000枚 | No.10205<br>冊子表紙分 |

※上記商品を5月27日(火)第1便・第2便・第3便・第4便で株式会社〇〇 第二印刷工場へ納品して下さい。

**記入例**  
書き漏れのない様  
ご注意ください。

※当社在庫見本帳商品対象となっております。  
※断裁の件で要相談とする場合がございます。  
※在庫していない商品、及び特殊紙には対応していません。

**計画配送にご協力お願い致します**

発注書は「コピー」してご使用ください。

※上記商品を 月 日 ( ) 第1便・第2便・第3便・第4便で  
へ納品して下さい。

| 品名/色 | 寸法 | 目   | 厚さ | 全紙枚数 | 断才・寸法 | 仕上り枚数 | 注文番号/適用 |
|------|----|-----|----|------|-------|-------|---------|
|      |    | T・Y |    |      |       |       |         |
|      |    | T・Y |    |      |       |       |         |
|      |    | T・Y |    |      |       |       |         |
|      |    | T・Y |    |      |       |       |         |
| 備考   |    |     |    |      |       |       |         |

丸楽紙業株式会社 宛 FAX 発注書

FAX 06-6747-6060

貴社名 〇田〇夫 様 〇田〇夫 様

| 便数  | 受注時間      | お届け時間       |
|-----|-----------|-------------|
| 第1便 | 前日15:30まで | 08:00~10:30 |
| 第2便 | 当日09:00まで | 10:30~13:00 |
| 第3便 | 当日10:30まで | 13:00~15:30 |
| 第4便 | 当日13:30まで | 15:30~18:00 |

※土曜日は第2便・第4便のみ対応です

東大阪営業本部  
FAX: 06-6747-6060  
上町営業所  
FAX: 06-6762-5296  
堺南大阪営業所  
FAX: 072-243-6111  
尼崎阪神営業所  
FAX: 06-6489-5296  
Mail: info@maruraku.co.jp



紙のプロ集団!!



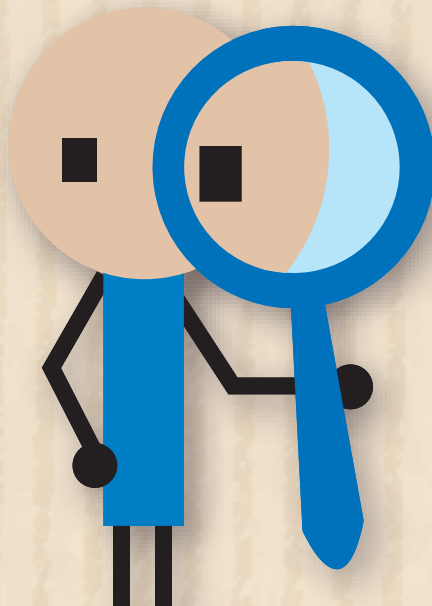
# 丸楽紙業株式会社

Mail info@maruraku.co.jp

TEL 06-6747-6000

発注にはFAXが  
便利です  
メール・電話も発注可

**FAX 06-6747-6060**



東大阪営業本部

〒577-0013 東大阪市長田中 3 丁目 4 番 27 号  
Tel:06-6747-6000(代) Fax:06-6747-6060

上町営業所

〒540-0005 大阪市中央区上町 1 丁目 26 番 14 号  
Tel:06-6762-5291(代) Fax:06-6762-5296

堺南大阪営業所

〒590-0814 堺市堺区石津町 1 丁目 16 番 22 号  
Tel:072-243-6000(代) Fax:072-243-6111

尼崎阪神営業所

〒660-0824 尼崎市東本町 2 丁目 68 番 2 号  
Tel:06-6489-5291(代) Fax:06-6489-5296

デジタルショーファクトリー  
Digital Show Factory

〒540-0005 大阪市中央区上町 1 丁目 26 番 14 号  
Tel:06-6762-5291(代) Fax:06-6762-5296



丸楽紙業ホームページ <http://maruraku.co.jp>

丸楽 大阪

検索